

# Le Courrier du Parc

Bulletin d'information trimestriel sur les activités  
du Parc Naturel de la Vallée de l'Attert

N°3 Septembre 1998

## Editorial

Le programme agricole abordé longuement dans le Courrier précédent entre dans sa pleine phase de réalisation, notamment avec l'application des mesures agri-environnementales et des bilans énergétiques.

Chantier Nature, animations pour les jeunes et moins jeunes, nettoyage des bords de route, nous pouvons faire un premier point, tirer quelques conclusions et constater avec un brin d'amertume que le milieu naturel n'est pas encore totalement intégré dans le processus de développement.

Officialisée le 12 juin dernier, la coopération transfrontalière a aujourd'hui 5 ans. A cette occasion, le festival « Musique dans la Vallée » bat son plein et nous propose de grands moments musicaux. Enfin, le Week-end de la Vallée de l'Attert belgo-luxembourgeoise du début d'octobre a pour but d'élargir et de généraliser les rencontres entre les mouvements associatifs des deux côtés de la frontière.

## Marais de Grendel : un retour attendu

La Linaigrette, petite herbe gracieuse coiffée d'un toupet cotonneux était de retour en grand nombre ce dernier printemps. Peut-on y voir un signal encourageant démontrant les bienfaits de la fauche annuelle restaurée depuis deux ans sur le site ?



## Dépôts sauvages et bords de route

Tontelage, le 25 août 1998 : découverte au hasard d'une visite en forêt d'un dépôt sauvage de flacons de pesticides en tout genre. Banal, me direz-vous...hélas...oui ! Malgré la mise en service du parc à conteneurs qui accepte tous les types de déchets, certains vont encore s'embourber au fond d'un bois pour se débarrasser d'un fond de grenier, de pneus usagés ou d'une vieille batterie...liste loin d'être exhaustive tant la diversité des objets trouvés en forêt est remarquable.

Pourtant ce cas dépasse l'admissible en raison de la toxicité du produit. Imaginez une bande de gosses curieux en cette période de vacances, à qui viendrait l'idée de faire de la « récup' » pour bricoler des objets amusants...voilà de bien jolis flacons !

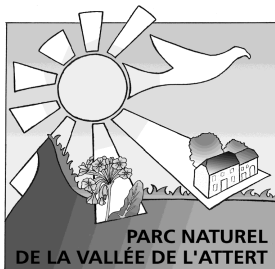
Nous condamnons fermement ce genre de méfaits, et malgré le peu de moyens mis à notre disposition, nous avons décidé d'agir :

- Vous vous interrogez sur l'élimination d'emballages présumés dangereux ? nous pouvons vous informer sur les filières de recyclage.

- Vous constatez la présence d'un dépôt sauvage, les accotements d'un tronçon de voie publique sont particulièrement sales ? vous pouvez contacter l'équipe du Parc Naturel. Nous interviendrons dans les plus brefs délais pour faire « place propre » (en fonction de notre disponibilité bien sûr) !

## Sommaire

- Les activités nature du mercredi après-midi
- Marché Gourmand et Artisanal
- Week-end de la Vallée belgo-luxembourgeoise
- Festival « Musique dans la Vallée »
- Légendes au fil de l'Attert
- Programme agricole

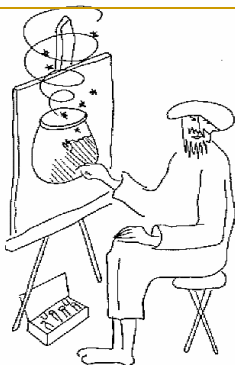


## Les activités nature du mercredi après-midi : calendrier des activités pour les 8-12 ans

Après le franc succès obtenu l'année dernière par nos activités nature du mercredi après-midi, nous relançons notre programme pour ce début d'année scolaire. Les enfants sont attendus nombreux. « Habités » et « nouvelles têtes » sont bienvenus. Inscrivez vos enfants pour le 14 septembre au plus tard (par simple appel téléphonique ou en remplissant le formulaire d'inscription en dernière page). Nous vous transmettrons toutes les informations pratiques ainsi que le détail de nos activités une fois l'inscription de votre enfant enregistrée. Attention, le nombre d'enfants est limité aux quinze premiers inscrits ! Pour rappel, ces activités sont gratuites, financées par le Parc Naturel et encadrées par Philippe Thonon et Sylvie Hubert. Au programme des activités :

- Le 16 septembre : tous à la pêche électrique avec le Service de la Pêche !
- Le 30 septembre (fin d'après midi !) : promenade en forêt à l'écoute du brâme du cerf
- Le 14 octobre : tous en forêt pour une série de jeux découverte
- Le 28 octobre : Champignons : amis ou ennemis ?
- Le 18 novembre : activité en salle à la découverte du Parc Naturel et son cadre de vie

## Le miel et les abeilles à l'affiche du 11ème Marché gourmand & Artisanal



La salle du Cothurne accueillera gourmands, gourmets et amateurs de créations artisanales, **en nocturne le samedi 12 septembre de 17 à 21 heures**. Lors de cette édition, le public est invité à aller à la rencontre des apiculteurs de la vallée qui répondront aux questions que petits et grands se posent sur les abeilles, la fabrication du miel et de ses produits dérivés.

Tout au long de la soirée, une exposition de la Région Wallonne, une cassette vidéo, une ruchette vitrée et des nichoirs permettront aux visiteurs de mieux comprendre la vie des abeilles domestiques et sauvages.

Bien sûr, les autres producteurs et artisans seront également présents.

Parmi les nombreux produits aux saveurs sucrées ou salées, notons comme nouveauté un fromage blanc au lait entier, diverses pâtisseries, la flammeküche (spécialité alsacienne),...

Dans le domaine de l'artisanat, pyrogravure et bijoux fantaisie rejoindront les poupées, patchworks, céramiques, pâtes à sel et autres créations décoratives.

Pendant que les parents dégusteront une boisson artisanale ou une petite pâtisserie, les enfants pourront être grimés...en abeilles bien sûr !

## Programme du week-end de la Vallée de l'Attert belgo-luxembourgeoise Thème : le développement rural et la participation de la population

**Jeudi 01 octobre :**

- Réunion des mouvements associatifs des 5 communes

**Vendredi 02 octobre :**

- Ouverture officielle de la fête en la salle du Cothurne à Attert
- Discours
- Diaporama présentant la vallée de l'Attert belgo-luxembourgeoise
- Présentation par les mouvements associatifs et les communes de leurs projets de développement rural
- Réception et vernissage de l'exposition des peintres et artistes de la Vallée

L'animation sera assurée par la Chorale à travers chants et le Mannerkouer

**Samedi 03 octobre :**

- Promenade pédestre transfrontalière d'une quinzaine de kilomètres, avec barbecue à midi

**Dimanche 04 octobre :**

- Midi : Repas à base des produits locaux

Pendant tout le week-end, exposition des peintres et sculpteurs de la Vallée à la salle du Cothurne à Attert

## ***Emotion, poésie,... bonheur au programme du festival "Musique dans la Vallée".***

En décidant d'un festival de musique, les communes d'Attert, Beckerich Bettborn, Ell et Redange ont voulu poser un acte culturel fort et dire bien au-delà de leur territoire qu'elles existent ensemble pour un destin commun. De juin à octobre, sept concerts sont programmés dans la Vallée de l'Attert.

Un premier rendez-vous à Nothomb, le 14 juin, pour apprécier tout le talent des enfants de la nouvelle **section "chant" de l'école de musique de Redange**. Un an de travail pour interpréter la "Cantate à douze pattes" de Salley Gallet. Un an seulement, mais les ambitions sont grandes : créer un chœur d'enfants de grande renommée et soutenir les chorales du Canton... Et si l'école s'étendait à la commune d'Attert ?

Le 27 juin, à Beckerich, le public se retrouvait pour passer un moment passionnant avec la musique et la culture espagnoles. Au programme, **trois guitaristes** et un **ensemble vocal** de huit voix pour un hommage à **Federico Garcia Lorca** et à la création traditionnelle de l'Andalousie et de Cuba. Un ensemble vocal, huit solistes qui dialoguent, se reprennent en écho, se fondent quelques fois, se déchirent...du tout grand art.

Ce nouveau festival a encore joué la carte de la toute grande qualité en accueillant au centre culturel de Beckerich, pour son quatrième concert, l'ensemble de musique de chambre "**Guarnéri**". Les plus grandes écoles et conservatoires sont les références et les garanties des artistes invités : J. Rubenstein et B. Lunt, violons, T-M. Gilissen, alto, H-J. Stegenga, violoncelle, M. Grauwels, flûte et L. de San, baryton. Cette soirée d'enchantement commença par une promenade vers la chapelle du Kahlenberg, magnifique site dont le romantisme était encore rehaussé par la prestation du rallye trompes Val d'Attert. A 20 heures, l'ensemble donnait les premières notes d'une soirée de pur bonheur, en démontrant non seulement une qualité technique inattaquable, mais surtout une musicalité intense, une complicité parfaite, résultat de longues années de travail en commun. Après le concert, tout le monde s'est retrouvé à la réception offerte à la mairie de Beckerich pour prolonger le bonheur. Et cette fois, c'est aux musiciens de se trouver piégés, charmés par la gentillesse et par la chaleur de l'accueil qu'on leur a réservé. ... On reviendra, c'est promis... et chacun repart en pensant qu'il y a encore, Dieu merci, trois autres concerts au programme de "Musique dans la Vallée".

**Le 19 septembre, à 20 h, à l'église de Bettborn, le Requiem de Fauré** sera interprété par **l'ensemble vocal et instrumental des deux Luxembourg** dirigé par Marie-Béatrice Nickers et composé d'une soprano, Marie-Martine de Gueldre, d'un baryton, Robby Schiltz, d'un chœur à quatre voix et d'un orchestre de 32 musiciens.

**Le 26 septembre, toujours à 20 heures, au centre culturel de Ell, nous recevrons le prestigieux "Kammerchor Stuttgart"** qui interprétera des œuvres de Scarlatti à Messiaen sous la direction de F. Bernius.

**Le 11 octobre à 16 heures, à la salle communale de Redange, un conte musical intitulé "Les légendes au fil de l'Attert"** sera interprété par des enfants de la vallée.

Renseignements et réservations : Sylvie Hubert

## ***"Les légendes au fil de l'Attert"... une création des enfants de la Vallée***

Aurélien, Rudy, Gaëtan, Antoine, Xavier, Antoine, Marion, Fanélie, Lucille, Vanessa, Simon, Nicolas, Laetitia, Florence, Virginie et Philippe vous invitent à suivre la rivière Attert, à écouter les légendes qui l'ensorcellent et lui donnent une âme. Venez entendre et voir comment ils les comprennent, les traduisent et les interprètent.

Grâce aux légendes trouvées dans le "Wintergrün" et le "Sagenschatz des Luxemburger Landes" et traduites par Madame Clesse, les enfants ont choisi, avec la complicité de Philippe Spies des "**Ateliers de la Licorne**" de Tontelange, les légendes qui les ont charmés le plus et les ont traduites en chansons. L'étape de création étant terminée, les enfants travaillent actuellement à la mise en scène du spectacle.

L'orchestration de six chansons a été réalisée par Théo Mertens. Les autres chansons seront accompagnées à la guitare par Philippe Crochet.

La première de ce spectacle aura lieu le **dimanche 11 octobre à 16 heures à la salle communale de Redange**.

## Agenda des activités

### Septembre

Le samedi 12 septembre :

Marché Gourmand et Artisanal ;  
Attent, salle du Cothurne en  
nocturne dès 17H00

Le mercredi 16 septembre :

Les activités nature du mercredi

Le jeudi 17 septembre, à 20H00 :

Séance d'information

Les bilans énergétiques et minéraux

Le samedi 19 septembre :

Musique dans la vallée

Le mardi 22 septembre, à 13H30 :

Séance d'information

Les M.A.E. sur le terrain

Le samedi 26 septembre :

Musique dans la vallée

Le mercredi 30 septembre :

Les activités nature du mercredi

### Octobre

Du jeudi 1 au dimanche 4 octobre :

Week-end de la Vallée de l'Attent  
belgo-luxembourgeoise

Le dimanche 11 octobre :

Musique dans la Vallée

Le mercredi 14 octobre :

Les activités nature du mercredi

Le mercredi 28 octobre :

Les activités nature du mercredi

### Novembre

Le mercredi 18 novembre :

Les activités nature du mercredi

### Décembre

Le samedi 5 décembre :

Marché gourmand et artisanal

Bulletin d'information trimestriel  
sur les activités du Parc Naturel  
de la Vallée de l'Attent

2b rue des Potiers, 6717 Attent  
☎ 063/22.78.55 Fax 063/22.16.98

Rédaction : équipe de l'Asbl « Au Pays de  
l'Attent »

Editeur responsable : M Nickers, vice-  
président de la Commission de Gestion

Imprimé sur papier recyclé

Ne pas jeter sur la voie publique

## Et pour l'agriculture dans le Parc Naturel ...

### ... LES BILANS ENERGETIQUES ET MINERAUX

Monsieur J. Stoll, ingénieur agronome à la Fédération des Herdbooks luxembourgeois, présentera une séance d'information sur le thème du bilan énergétique et minéral en exploitation agricole. L'objectif poursuivi est de tendre vers l'équilibre global entre intrants, facteurs de production externes à l'exploitation (engrais, aliments, animaux, semences, machines, fuel,...) et extrants, les produits de la ferme (viande, lait, céréales, œufs, pommes de terre,...). Le moyen d'évaluation de la situation est le bilan intrants - extrants, ceux-ci étant réduits en termes d'énergie et des principaux minéraux (N, P, K) pour les besoins de la comparaison entre les différents postes. Un bilan équilibré traduit l'efficacité de la gestion globale de l'exploitation. Mais... il y a plus simple : venez écouter Monsieur Stoll, le jeudi 17 septembre à 20 heures à Attent, 2 rue des Potiers !

### ... LES MESURES AGRI-ENVIRONNEMENTALES

Lors d'un après-midi de terrain, des visites de parcelles permettront d'illustrer et de commenter des mesures agri-environnementales (M.A.E.). En effet, certaines de ces pratiques agricoles plus respectueuses de notre environnement sont déjà d'application dans le Parc Naturel. Les intérêts de ces techniques sont divers. Une couverture du sol implantée durant l'hiver limite l'érosion et restaure de l'humus au sol. Les tournières enherbées constituent des zones tampons entre deux écosystèmes, l'un étant la culture et l'autre un ruisseau, la forêt, ... Le désherbage mixte du maïs (traitement herbicide sur la ligne et binage dans l'interligne) ainsi que le sous-semis permettent de réduire l'utilisation d'herbicides et de bénéficier d'une sous-culture "piège à nitrates". Ce sont ces mesures agri-environnementales qui retiendront notre attention, le mardi 22 septembre dès 13h30 devant l'église de Grendel.

RENSEIGNEMENTS : Nadège Zimmer.

### **Formulaire d'inscription (attention nombre d'inscriptions limité)**

A renvoyer 2b rue des Potiers, 6717 Attent (renseignements au ☎ 22.78.55)

Nom :

Prénom :

Adresse :

Téléphone :

Signature :

Je souhaite inscrire mon fils-ma fille aux activités suivantes :

Les activités nature du mercredi après-midi (8 à 12 ans)

Les 16/09, 30/09, 14/10, 28/10, 18/11 de 14 à 16H30 ; GRATUIT

Je recevrai tous les renseignements complémentaires dès  
enregistrement de mon inscription.