

Le Courrier du Parc

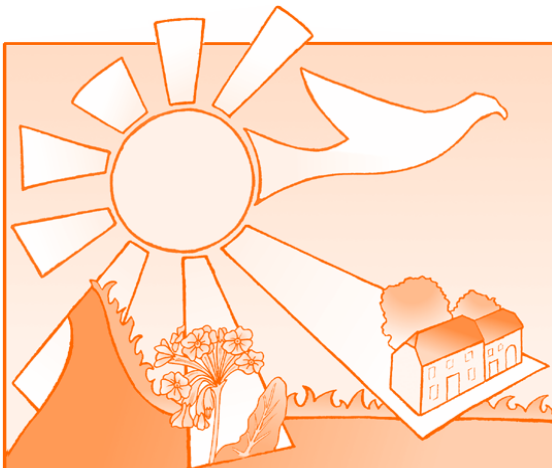
Bulletin d'information trimestriel sur les activités du
Parc Naturel de la Vallée de l'Attert

1950 exemplaires

N°39

(septembre - octobre - novembre 2007)

P 202053 - Bureau de dépôt Arlon 1



**PARC NATUREL
DE LA VALLÉE DE L'ATPERT**

Sommaire :

Nuit européenne de la chauve-souris - Des animaux étranges ... une rencontre renversante	1
Photographiez votre paysage	2
Le petit plus pour la biodiversité	2
Calendrier des migrations	3
19èmes Journées du Patrimoine en Wallonie	3
Résultat de l'enquête énergétique sur la commune d'Attert	4 & 5
Festival « Musique dans la Vallée » 10 ans de musique classique de haut niveau en milieu rural	6 & 7
Location des salles du Centre Robert Schuman	7
Avis aux artisans de la commune d'Attert	7
Démonstration d'épandage le 14 septembre à Attert	8
Le coin des associations	8

Pour tout renseignement :

Parc Naturel de la Vallée de l'Attert

Secrétariat : asbl "Au Pays de l'Attert"
107 Voie de la Liberté, 6717 Attert
☎ 063/22 78 55 Fax 063/22 16 98
e-mail : parcnaturel@attert.be
www.aupaysdelattert.be



Equipe de rédaction : Sylvie Hubert, Laure Gobillon, Nicolas Pirotte, Dominique Scheepers et Elisabeth Tonglet

Mise en page : Nathalie Druart

Editeur responsable : Sylvie Hubert

Imprimé sur papier recyclé.

Ne pas jeter sur la voie publique



Nuit Européenne de la chauve-souris Des animaux étranges ... une rencontre renversante

Samedi 1^{er} septembre à Attert



Ce grand événement de sensibilisation aux chauves-souris a lieu dans toute l'Europe. En Wallonie - Bruxelles, une cinquantaine de sites accueilleront **des animations gratuites**, pour petits et grands !



Oreillard commun
(Photo F. Forget)

La Nuit Européenne des chauves-souris est l'occasion rêvée de se familiariser avec ces étranges petites bêtes, mais aussi d'assouvir sa soif d'émotion, de balades dans la nuit, de mystère ... On pourra ainsi se rendre compte que les chauves-souris ne sont pas des monstres hideux assoiffés de sang, mais bien des animaux fascinants, aux mœurs étranges, dont certaines espèces sont en voie de disparition et que nous devons protéger.

Programme de la journée :

De 14h30 à 17h (Salle Relais Postal) : Construction de nichoirs pour chauves-souris. Activité gratuite réservée aux enfants de plus de 10 ans et sur réservation.



Photo JL Gahoye

A 20h (Salle Robert Schuman) : Projection d'un film sur les chauves-souris et expo sur les chauves-souris et chouettes effraies dans la vallée de l'Attert. La soirée se prolongera par une balade nocturne à la rencontre des demoiselles de la nuit. Spectacle et émotion garantis !! Activité entièrement gratuite.

Rendez-vous à tout le monde ce samedi 1^{er} septembre pour une soirée inoubliable !

Pour tout renseignement et inscription à l'activité enfant : Elisabeth Tonglet
063/22 78 55 ou 0497/60 13 36 ou
elisabeth.tonglet@attert.be



Photographiez votre paysage

Le Parc Naturel de la Vallée de l'Attert a été créé le 14 juillet 1994 pour donner une vision environnementale au développement amorcé depuis plusieurs années. Le Parc Naturel est régi par un plan de gestion. Les objectifs du précédent plan de gestion, datant de 1994, sont atteints. C'est pourquoi un nouveau plan de gestion est concocté.

Dans ce cadre, une charte paysagère sera également élaborée. Et nous avons besoin de votre avis ! Qu'est ce qu'un paysage ? Comment le ressentez-vous ? Par le biais de la photographie, nous effectuons donc un « **sondage photo** ».

Tous à vos appareils !

Photographiez le paysage du Parc Naturel tel que vous le ressentez, le vivez, l'habitez ...

Ce sondage photographique est ouvert à tous les habitants de la commune d'Attert.

Les photos avec des personnes ne seront pas acceptées.

Chaque participant peut présenter un maximum de **3 photos** (argentique ou numérique). Les participants doivent nous faire parvenir un tirage de chaque photo au format 20x30 cm avec au dos

leurs nom, prénom et adresse ainsi que la mention du lieu où elle a été prise et une légende ou un commentaire succinct. Les agrandissements papier sont à envoyer au : Parc Naturel de la Vallée de l'Attert, Voie de la Liberté, 107 à 6717 Attert. Pour les photos numériques, la photo haute résolution sera également envoyée à l'adresse : parcnaturel@attert.be

Les participants s'engagent à ne fournir que des photos leur appartenant de plein droit. Les participants autorisent l'exploitation de représentation et de reproduction de leur photo pour toute utilisation d'étude et de promotion du Parc Naturel. Les photographies ne seront pas rendues. Un formulaire de participation peut être retiré au bureau du Parc Naturel ou sur le site www.aupaysdelattert.be.

Le projet est ouvert à tous, n'hésitez donc pas ! La **date limite de rentrée** des photos est le **31 mai 2008**, vous aurez ainsi l'occasion de bénéficier des splendeurs de toutes les saisons dans la vallée. Les photos seront exposées dans le centre de découverte « Voyage au cœur l'Attert ».

Le petit plus pour la biodiversité

Gestion des déchets

Lors de la fête du Parc Naturel à Parette vous avez utilisé de la vaisselle et des gobelets compostables. Cette action a été une réussite ! Le tri sélectif a été parfait ! Merci à tous pour votre participation !

Quelques petites informations complémentaires :

La vaisselle compostable (gobelets, assiettes, couverts,...) doit être compostée dans un compost industriel pour pouvoir atteindre des températures de 60°C et elle doit également être mélangée à d'autres déchets. Dans ces conditions, elle se décompose en 50 jours. Il n'est donc pas possible de la mettre dans un compost ménager, sa décomposition prendrait 5 à 6 ans ! Par contre elle peut être mise dans des sacs de la fraction compostable et être ramassée lors du passage habituel le vendredi.

Vous aussi participez à la réduction des déchets :

- Diminuez les déchets en compostant vos déchets ménagers
- Au magasin préférez les produits avec peu d'emballage (le meilleur déchet est celui qui n'est pas produit)
- Choisissez des produits de saison
- Prenez des paniers ou des sacs réutilisables pour faire vos courses (les grandes surfaces ne fournissent déjà plus de sacs plastiques : bravo)

Calendrier des migrations

Dans le cadre de « Luxembourg 2007 », une série de manifestations artistiques ont lieu dans 12 sites de la région transfrontalière. Chaque mois, un autre aspect des migrations est abordé. Et ce n'est pas peu dire puisque les artistes attendus pour cette dernière partie de l'année viennent de France, de Suisse et ... du Mexique !

Musée aux métamorphoses :

L'artiste nancéienne, Murielle Belin, recrée la poésie des antiques musées d'histoire naturelle. Monstres noyés dans du formol, animaux étranges naturalisés, croquis d'anatomie ... un bestiaire insolite dans un univers bizarrement familier !



Dates : du 27 juillet au 30 septembre, dans les « caves » du Centre de Visite à Attert.

Horaires : du lundi au jeudi de 8h30 à 17h30, le vendredi de 8h30 à 19h, le samedi de 16h à 19h et le dimanche (août-septembre) de 14h à 17h. Visites guidées sur rendez-vous.

Installation, son et lumière :



A la recherche d'un lieu, Chantal Michel, artiste suisse de renom international, est tombée sous le charme de l'ancienne église Saint-Étienne devenue un dépôt de meubles inutilisés. Fascinée par ce lieu étrange et chaotique,

elle y a recréé un univers baignant dans un halo de lumière.

Vernissage le vendredi 7 septembre à 19h.

Dates : du 7 septembre au 26 octobre, dans l'ancienne église Saint-Etienne à Attert.

Horaires : du jeudi au samedi de 16h à 19h. Les dimanche de septembre de 14h à 17h.

À Fronteras ?

Arrivés en droite ligne de Mexico, Erik Bächtold, Ernesto Morales, Sergio Ricaño et Jaime Soler dresseront une nouvelle frontière entre la Belgique et le Grand-duché.

Ola Señor ! Pasaporte por favor.

Vernissage le samedi 6 octobre.

Dates : du 6 octobre au 2 novembre à la frontière belgo-luxembourgeoise entre Grendel et Colpach. Accès libre.



Le marché d'Arlon

Avec un des plus importants marchés hebdomadaires de la région, Arlon attire tous les jeudis matin des foules de visiteurs. Les artistes Jessica Theis (photographies), Martine Deny (installations) et plusieurs invités surprise mêleront aux affaires de la vie quotidienne «les affaires de l'art».

Spectacle déambulatoire dans les rues d'Arlon, tous les jeudis, à partir de 9h, du 25 octobre au 21 décembre.

Plus de renseignements sur le site : www.calendriersmigrations.eu

19^{èmes} Journées du Patrimoine en Wallonie

Le **dimanche 9 septembre**, à l'occasion des Journées du patrimoine, le centre de visite « Voyage au cœur de l'Attart » sera ouvert de **14h à 18h (Visite libre)**.

Deux visites guidées (gratuites) sont prévues à 14h et 16h.

Au travers des 9 salles, vous pourrez découvrir les merveilles que recèle notre région. D'où vient le

sable ? Pourquoi l'eau y est de si bonne qualité ? Qu'est-ce qui se chuchotait à la veillée dans les chaumières ? Que sont les griffes et peignes de sorcière ? Et tant de choses fascinantes.



Résultat de l'enquête énergétique sur la commune d'Attert

Vous avez été 5% des ménages à répondre à l'enquête énergétique réalisée dans le dernier Courrier du Parc de 2006. Nous voudrions tout d'abord vous remercier pour votre participation et ensuite vous transmettre quelques informations qui pourraient vous être utiles :

Consommation de mazout :

Consommation moyenne :

Attert	Wallonie
2 250 l/ménage moyen ⁽¹⁾	1 800 l/ménage moyen ⁽¹⁾

⁽¹⁾ Un ménage moyen = 2,3 habitants

L'isolation (selon des sources provenant de la Région wallonne) :

Pour une habitation : Surface : 100 m² ; Volume : 250 m³ ; 4 façades ; 2 niveaux

Type d'isolation	Consommation annuelle (l)	Coûts engendrés sur 30 ans (€)
Maison mal isolée	6 100	47 800
Maison bien isolée	1 950	17 500
Maison bien isolée + système de chauffage performant	1 210	11 800
Maison bien isolée, système de chauffage performant + bonne orientation	1 150	11 400
Maison très bien isolée + système de chauffage performant + bonne orientation	710	10 600

Économie de plus de 30 000 €

Conclusion : Un effort d'isolation et vous pourrez économiser plus de 30 000 € en 30 ans ! Autre avantage : moins de mazout consommé entraîne moins de pollution.

⇒ Votre portefeuille est satisfait, l'environnement également.

Consommation électrique :

Consommation moyenne :

Attert	Wallonie (uniquement électroménager)	Wallonie (électroménager + cuisson)	Wallonie (électroménager + cuisson + eau chaude & sanitaires)
3 950 kWh/an	2 300 kWh/an	3 000 kWh/an	7 200 kWh/an

Compteur simple & Compteur bi horaire :

Consommation	Prix moyen (€/an) Simple compteur	Prix moyen (€/an) Compteur bi horaire
3 500 kWh	750 ⁽²⁾	673 ⁽³⁾ en 2007 (2 200 kWh Jour, 1 300 Nuit)
5 000 kWh	1 040 ⁽²⁾	930 ⁽³⁾ en 2007 (3 350 kWh Jour, 1 650 Nuit)

⁽²⁾ Selon le simulateur de la CWaPE : http://simulateur.ugr.be/input_4.asp

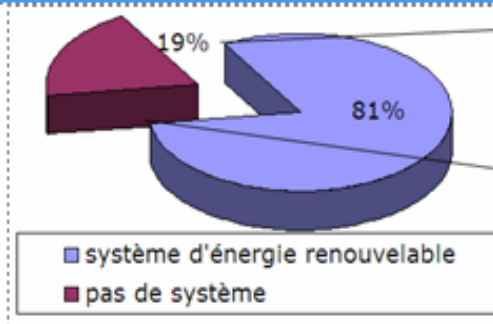
⁽³⁾ Le logiciel de la CWaPE peut recalculer la nouvelle répartition entre les kWh de jour et les kWh de nuit en les transformant en kWh heures pleines et kWh heures creuses

A savoir : Depuis janvier 2007, le tarif nuit est applicable le week-end, ce qui permettra de réduire de manière non négligeable votre facture d'électricité. Pourtant, encore 25% de la population possède un simple compteur !!!!

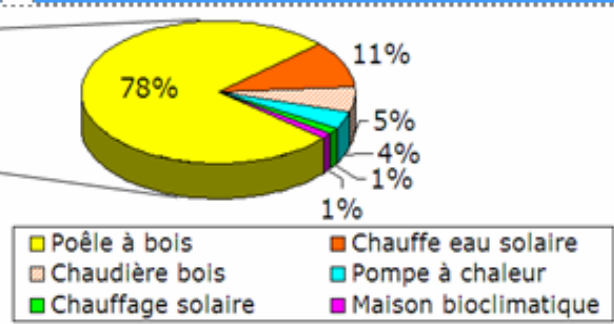
⇒ Avec le compteur bi horaire : Gain de l'ordre de 75 à 80 € par année⁽³⁾.

Energies renouvelables :

Répartition des ménages d'Attart possédant un équipement utilisant une énergie renouvelable



Répartition des équipements d'énergies renouvelables installés dans les ménages d'Attart



Vous êtes **81%** à posséder un équipement utilisant **une énergie renouvelable** et encore plus nombreux à vous intéresser aux nouvelles technologies concernant ces énergies renouvelables.

Pour répondre à vos questions, voici différents contacts qui pourront vous informer et vous guider en fonction du type d'équipements que vous désirez installer chez vous.

Certaines primes peuvent être octroyées, renseignez-vous dès aujourd'hui.....

Energie	Contact	Coordonnées	Site Internet
Bois	Didier Marchal, Facilitateur Bois-énergie	☎ : 081/627.144 ☎ : 081/615.847 E-mail : marchal@valbiom.be	http://www.valbiom.be Institut : VALBIUM
Eolien	Jade Charouk, Facilitateur éolien pour la Région wallonne	☎ : 02/209 04 05 ☎ : 02/219 21 51 E-mail : eole@apere.org	http://www.apere.org Institut : APERe
Biométhanisation	Philippe Hermand ou Julien Hulot Facilitateur Biomasse- Entreprises	☎ : 081/226.082 E-mail : irco @skynet.be	http://www.irco.be Institut : IRCO
Cogénération	M. Ismaël DAOUD - Facilitateur Cogénération	☎ : 081/250.480 ☎ : 081/250.490 E-mail : facilitateur@cogensud.be	http://www.icedd.be http://www.cogensud.be Institut : ICEDD & COGENSUD
Hydro-Energie	M. Jean-Jacques T'Serstevens	☎ : 02/736.03.01 ☎ : 0486/832.753 E-mail : hydro@apere.org	http://www.apere.org Institut : APERe
Solaire photovoltaïque	Denis Thomas Facilitateur Solaire photovoltaïque	☎ : 010/241.614 ☎ : 010/241.189 E-mail : denis.thomas@ef4.be	http://www.ef4.be Institut : Energie Facteur 4 asbl
Chauffe-eau solaire	Guichets de l'Energie à Arlon Région wallonne : initiative SOLTHERM	☎ : 063/245.100 ☎ : 063/245.109 ☎ : 081/ 335.506 ☎ : 081/335.511	http://energie.wallonie.be- thématique SOLTHERM
Secteur tertiaire	Facilitateur tertiaire	☎ : 081/250.480 ☎ : 081/250.490 E-mail : facilitateur.tertiaire@icedd.be	http://www.icedd.be Institut : ICEDD asbl

Les facilitateurs peuvent vous aider pour :

- identifier la meilleure solution énergétique au sein d'un bâtiment
- trouver un bureau d'études, un fournisseur d'équipement, un installateur, ...
- comparer des offres d'équipement (chaudière, éclairage, ...)
- identifier les aides financières mises à votre disposition par la Région wallonne et vous guider dans le cheminement administratif qui y conduit



PARC NATUREL DE LA VALLÉE DE L'ATPERT

Tarif

Concerts 1 à 5 :

Adultes : prévente : 11 € par concert; jour du concert : 15 €
Jeunes de 12 à 18 ans et étudiants : 6 €

Concerts à Attert :

Adultes : prévente : 5 € par concert, 11 € pour les trois concerts; jour du concert : 5 € par concert, 15 € pour les trois
Jeunes et étudiants : 2 € par concert, 6 € pour les trois concerts

Tous les concerts sont gratuits pour les enfants de moins de 12 ans.

Renseignements et réservations :

Nous vous conseillons de réserver vos places par téléphone afin de vérifier les disponibilités.

asbl "Au Pays de l'Attert" :
+ 32 63 22 78 55 ou

Commune de Beckerich :
+352 23 62 21 1.

musique.vallee@attert.be



Festival « Musique dans la Vallée » : 10 ans de musique classique de haut niveau en milieu rural

Quoi de plus logique pour un festival belgo-luxembourgeois que de s'intégrer dans le programme « Luxembourg et Grande Région, capitale européenne de la culture 2007 » en demandant aux chœurs, solistes et ensembles de la Grande Région de mettre à l'honneur les compositeurs de cette région avec plusieurs créations spécialement conçues pour ce festival tant apprécié par le public.

2007 étant la 10^{ème} édition de ce festival dédié à la voix, les communes organisatrices, Attert, Ell, Beckerich, Préizerdaul et Redange ont également souhaité maintenir un tout grand chœur russe en concert d'ouverture.



L'Ensemble Reebou mettra le Luxembourg à l'honneur

Dimanche dernier à Redange, les **Nouvelles Voix de Saint-Pétersbourg** ont emmené le public en voyage avec un programme intitulé : « De Saint-Pétersbourg à Saint-Pétersbourg... chants de l'Histoire d'une ville ».

Vivement applaudi l'an dernier dans un programme russe, l'**Ensemble Reebou** revient le **samedi 1^{er} septembre** à 20h en l'église de **Bettborn** avec un

répertoire luxembourgeois. Deux voix, un violon, un piano et une contrebasse revisitent dans une approche plus classique que folklorique les chansons populaires luxembourgeoises. Les textes n'en ressortent que transcendés. En deuxième partie, le compositeur



André Pons-Valdès et Valérie Muthig-Encklé, des Lorrains pour interpréter le belge G. Lekeu

luxembourgeois **Walter Civitareale**, un des musiciens les plus originaux et les plus inspirés que connaisse le Grand-Duché, sera mis à

l'honneur. Quelques-unes de ses oeuvres seront interprétées par Madame Goulhora Sultanova, pianiste originaire de l'Ouzbékistan. A découvrir et à conseiller sans aucun doute !

Une semaine plus tard, le **samedi 08 septembre** à 20h en l'église de **Beckerich**, piano, violons, alto, violoncelle et mezzo-soprano redonneront vie à **Guillaume Lekeu**, ce génie du 19^{ème} siècle disparu dans la fleur de l'âge. Si le style de ce compositeur verviétois doit beaucoup à son illustre professeur César Frank, il révèle en même temps une profonde originalité. Malgré la brièveté de son existence, il décède à l'âge de 24 ans, Guillaume Lekeu a composé une oeuvre étonnamment riche ! Venez découvrir toute son intensité d'expression dans le « **Quatuor inachevé** », une diversité prodigieuse de sentiments allant du désespoir à la plus profonde sérénité !

Sous la direction du remarquable Martin Foltz, **l'Ensemble 85** nous réserve le **samedi 15 septembre** à 20h en l'église de **Nothomb** un programme autour des compositeurs de la Grande Région, du 19^{ème} siècle à nos jours. Ce joyeux chœur d'hommes sarrois a déjà enchanté le public en 2005 par sa bonne humeur communicative et sa capacité à interpréter dans le même concert musique classique et variété. Comment oublier leur "Sie liebt dich" traduction allemande de la chanson "She loves You" des Beatles ! Un grand plaisir pour un concert-spectacle !

Dirigée par Michel Keustermans, la **Cetra d'Orfeo** (la lyre d'Orphée) se distingue en proposant, d'une manière vivante et accessible à

tous, un programme de musique ancienne. Le **dimanche 23 septembre** à 17h en l'église de **Eil**, l'ensemble sera composé d'une musette (cornemuse française), d'une flûte à bec, d'un hautbois, d'un violon, d'un violoncelle, d'une contrebasse, d'un clavecin et d'un basson. Marie-Noëlle de Callataÿ, soprano lauréate du Concours Reine Elisabeth, prêtera sa voix aux chansons et villanelles du wallon Roland de Lassus, aux airs extraits de l'Opéra ballet « Les voyages de l'Amour » du lorrain Joseph Bodin

de Boismortier,...

L'édition 2007 se terminera au domaine Robert Schuman à **Attert**, le **dimanche 30 septembre**, par une après-midi musicale placée sous le signe de la musique et de la poésie. À 16h, 4 musiciens de l'orchestre de chambre de Waterloo interpréteront le **Quatuor à corde n°4** du lorrain **Théodore**



L'Ensemble 85 ou la joie de partager l'amour de la musique

Gouvy. A 17h30, le quatuor à cordes sera rejoint par trois récitateurs, Marie-Claire Clause, Marie-Béatrice Nickers et Michel Loncin pour interpréter des extraits de la **Cantate pour un Dieu inconnu** du poète arlonais **Frédéric Kiesel** sur une musique de Jean-Michel Gillard, professeur à la Chapelle Reine Elisabeth. A 18h30, un chœur, une pianiste et Marie-Claire

Clause uniront leur talent pour interpréter 13 poèmes d'**Anne-Marie Kegels**, arlonaise d'adoption. Ces poèmes seront chantés sur des mélodies de compositeurs de la Grande Région ou récités et illustrés au piano par des extraits de Tchaïkovski et de Debussy.

Double extra : projection des poèmes et de photos de Véronique Arnould pendant le concert et exposition des peintures d'Astrid D'Auria.

Location des salles du Centre Robert Schuman

La salle Robert Schuman (10m x 12m ; +/-120 places) est à votre disposition pour toute conférence, concert, projection et autre activité culturelle.

Prix de location pour les associations de la commune : 50€ /jour.



Prix de location pour les associations hors commune : 300€ / jour.

D'autres salles sont également disponibles. Pour tout renseignement, n'hésitez pas à nous contacter au 063/ 22 78 55.

Avis aux artisans de la commune d'Attert

Le centre de visite « Voyage au cœur de l'Attert » met, gracieusement, à votre disposition des vitrines d'exposition. Le but de ce mobilier est de mettre en lumière le savoir-faire des artisans (dentellières, brodeuses, sculpteurs,...) de la vallée de l'Attert.

Toutefois, nous nous réservons le droit de refuser

des œuvres qui ne seraient pas en adéquation avec le caractère didactique et régional du centre de visite.

Des expositions de peintures ou de photographies sont également envisageables.

Pour tout renseignement : 063/ 22 78 55.

Le coin des associations

Groupe Animation Lottert

Vendredi 31/8, samedi 1/9 et dimanche 2/9 : kiirmes am Duerf ; concours de peinture à ciel ouvert
Samedi 24/11 : soirée vins et fromages
andre.mathay@skynet.be

SI du Val d'Attert

Dimanche 2/9 à Heinstert : marche ADEPS 5, 10, 20 km ; petite restauration - RDV Maison de Village
M Marchal : 063/23 75 23

asbl Le Tilleul - Heinstert (ancien Club des Jeunes)

Dimanche 2/9 : tournoi de pétanque ; Maison de village - M. Gaul 063/44 69 14 - **Vendredi 14/9** : kermesse : concert de « U4u », blues rock à la Maison de Village ; **samedi 15** : vernissage de l'expo peintures de Pascale Schmitz & Sandrine Lepage ; **dimanche 16 & 23** : visite de l'expo - S. Schmit 063/22 12 03

Club de la Fontaine - Nobressart

Dimanche 2/9, à partir de 9h30 : « Un dimanche, un beau village » : petit déjeuner du terroir, promenade nature animée, repas champêtre, rallye pédestre à la découverte du village - Annie Boden - 063/21 70 31 - **Dimanche 9/9** : VTT - **Dimanche 16/9** : brocante
<http://users.belgacom.net/Nobressart>

Cercle Saints Côme et Damien - Metzert

Vendredi 7/9, souper moules et **samedi 8**, bal de la rentrée - **Samedi 6/10** : souper gibier - **Samedi 10/11** : soirée Matheret
www.metzert.be - info@metzert.be

Royale Concordia Heinstert

Samedi 15/9 : bal des jeunes - **dimanche 16** : hämmelmarsch, concert de la kermesse et **lundi 17** : bal musette - **Samedi 20/10** : festival musical d'automne
M. Thiery 063/22 27 87 - thierymich@yahoo.fr

Ligues des Familles

Samedi 22/9 à Nothomb, de 9 à 13h : bourse aux vêtements ; Maison de Village - dépôt le vendredi de 17 à 20h - 063/22 61 09

Croix-Rouge section Attert

Lundi 24/9 de 15 à 20h et mardi 25/9 de 16 à 20h à Attert : collectes de sang, salle du Cothurne Maria Meyer 063/22 76 72

A Travers Chants

Samedi 13/10 à Attert, 20h : concert d'automne ; église - antoinegoedert@skynet.be

Trivelin

Samedi 13/10 à Attert : 25 ans de musique traditionnelle : expo, concerts et bal folk.
www.trivelin.be - Walter Lenders 063/21 70 46

Voir aussi : www.aupaysdelattert.be/agenda.php

Démonstration d'épandage le 14 septembre à Attert

Face aux nouvelles mesures de gestion durable de l'azote en agriculture, il devient primordial d'utiliser à leur juste valeur les effluents d'élevage agricoles.

L'asbl « Au pays de l'Attert », le Comice agricole d'Arlon-Attert, la Direction Générale de l'Agriculture et l'asbl Agra-Ost organisent dans ce contexte une demi-journée consacrée à la valorisation optimale des engrais de ferme en culture et prairie le **vendredi 14 septembre prochain à partir de 13h chez Mrs Désiré et François Debilde**, exploitants à Almeroth - Attert.

Au programme :

- Epandage de lisier en culture avec différents systèmes
- Epandage de lisier, fumier et compost en prairie
- Démonstration de compostage



Les différents matériels en action seront présentés et commentés par O. Miserque du CRAw (Génie rural) et les représentants des firmes présentes.

Parallèlement à ces démonstrations, des informations seront également données sur la fertilisation organique en prairie et culture. Différentes associations concernant la gestion de la prairie ainsi que la valorisation des matières organiques seront également présentes et compléteront ces démonstrations, notamment le Centre de Michamps, l'asbl Fourrages-mieux et l'asbl Nitrawal.

Le rendez-vous est donc pris le 14 septembre prochain à Almeroth-Attert dès 13h !

Renseignements :

- Comice agricole d'Arlon-Attert :
G. Heinen 063/21.75.61 – C. Scoyer 063/22.06.04
- Asbl « Au Pays de l'Attert » :
L. Gobillon 063/22.78.55